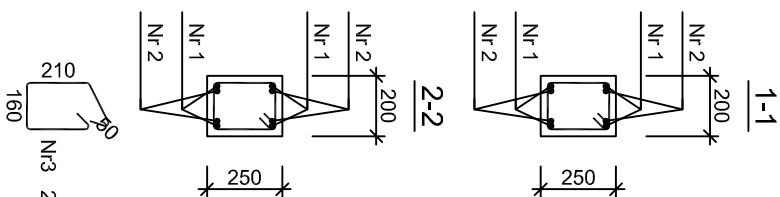
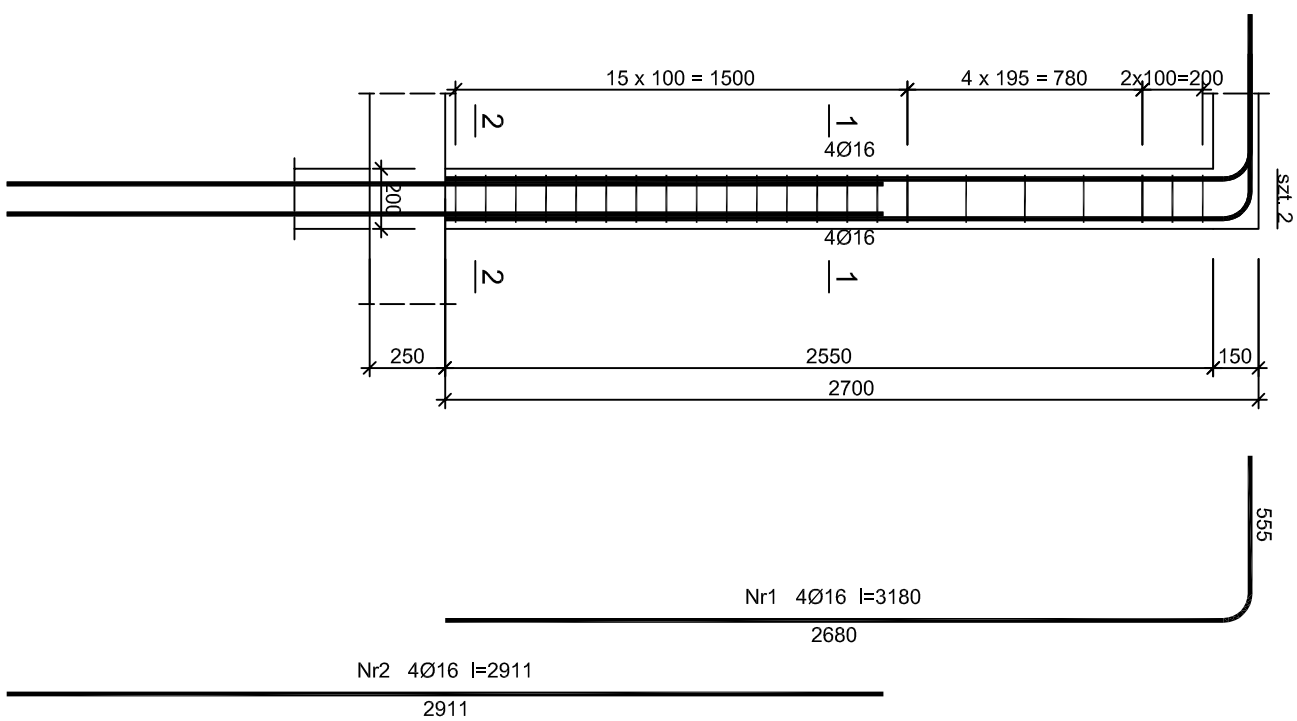


Stup Sł 3 oś A



Wykaz zbrojenia

Nr pręta	Średnica [mm]	Długość [mm]	Liczba [szt.]	Długość całkowita [m]	
				PB240	RB500
1	16	3180	4		12,72
2	16	2911	4		11,64
3	6	830	22		18,26
Długość całkowita wg średnic					24,4
Masa 1mb pręta					0,222
Masa prętów wg średnic					4,1
Masa prętów wg gatunków stali					4,1
Masa całkowita					43

UWAGA: Długość pręta jest długością obliczona na podstawie wymiarów w osi pręta (metoda B wg PN-EN ISO 3766:2006)

Beton	B25 (C20/25)
Stal	RB500
	PB240
Otulina	$c_{nom} = 15+5=20$ mm

1. Nadzrędnym rysunkiem jest rysunek architektury - wszystkie wymiary dostosować do wyliczonych architektonicznych
2. Rysunek rozpatrywać łącznie z pozostałymi rysunkami (konstrukcja, architektura, inst. sanitarne, inst. elektryczne) oraz z opisem technicznym
3. Rysunek koordynować z przebiegiem tras instalacji wewnętrznych
4. W razie wątpliwości zatrzymać prace i wezwać projektanta, kierownika budowy

EB PROJEKT

45-349 Opole ul. Fabryczna 1

tel. 660 721 438, 509 832 354
e-mail : biuro@ebprojekt.com

OBIEKT BUDYNEK MIESZKALNY JEDNORODZINNY DWULOKALOWY W ZABUDOWIE BILDUNKOWEJ Z WBLDOWANYM GARAŻEM - BUDYNEK nr 1

TEMAT Słup Sł 3

ADRES Dobrzeń Wielki ul.Łysowa dz.nr.257/1/343, 257/2/343, 257/0/343, 580/4/28, 257/4/28, 257/8/4/28, 258/1/4/28, 1798/4/28 obręb ewidencyjny: 0035 Dobrzeń Wielki, Jednostka ewidencyjna: 16090/3_2 Dobrzeń Wielki

BRANŻA KONSTRUKCJA

mgr inż. Eugeniusz Baraniacki spec.konstrukcyjno-budowlane

PROJEKTANT mgr inż. Stanisław Baraniacki

OPRACOWAŁ mgr inż. Eugeniusz Baraniacki spec.konstrukcyjno-budowlane

KIEROWNIK PRACOWNI mgr inż. Eugeniusz Baraniacki spec.konstrukcyjno-budowlane

UPR. nr. 162/92/OP

UPR. nr. 162/92/OP

UPR. nr. 162/92/OP

07/2017

Skala 1:25

r/s.nr K 16