

OZNACZENIA

Ø16x2,0 - średnica rur zimna woda/ ciepła woda
- rura PEX/Al/PEX x gr. ścianki TWEETOP

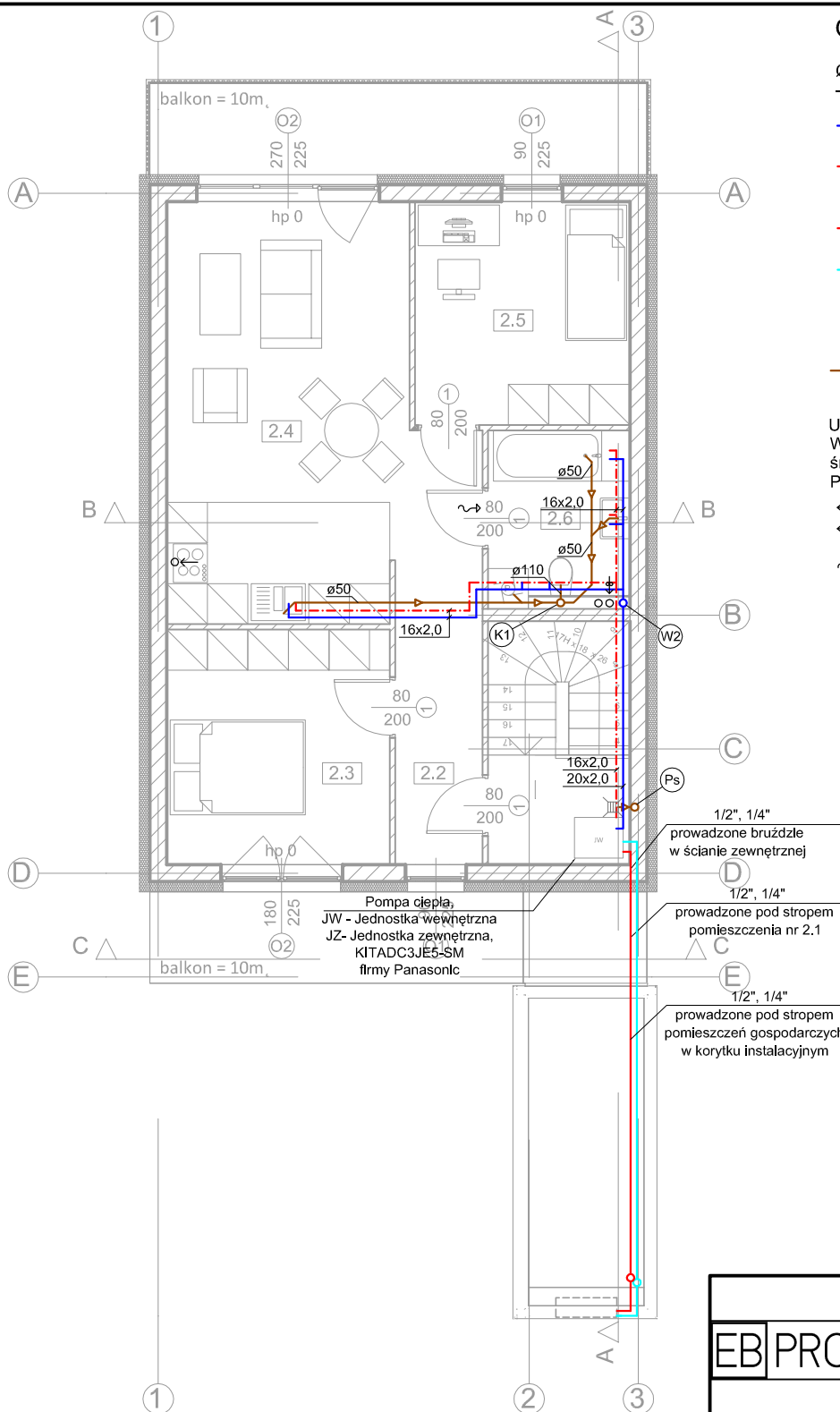
- proj. rury wody zimnej prowadzone w warstwie izolacyjnej posadzki lub w ściankach instalacyjnych - rura PEX-a
- - - proj. rury wody ciepłej prowadzone w warstwie izolacyjnej posadzki lub w ściankach instalacyjnych - rura PEX-a
- proj. rury /zasilanie/ pompy ciepła w dodatkowej izolacji ARMAFLEX ACE o grubości ścianki 20mm
- proj. rury /powrót/ pompy ciepła w dodatkowej izolacji ARMAFLEX ACE o grubości ścianki 20mm
- pion kanalizacyjny wyprowadzony ponad dach zakończony kominkiem wentyli. Ø110
- proj. przewody kanalizacji prowadzone pod posadzką lub w ściankach instalacyjnych

UWAGA:

Wszystkie rury kanalizacji sanitarnej prowadzone pod posadzką średnicy min. Ø110 PVC.

Podjęście kanalizacyjne do miski ustępowej Ø110 PVC.

- ← kanał wywiewny wentylacji grawitacyjnej
- ←⊕ wentylacja grawitacyjna wspomagana wentylatorem mechanicznym
- ~> podcięcie drzwi do łazienki lub montaż kratki wentylacyjnej



Zestawienie powierzchni mieszkanie 1/2

Kondygnacja	Nr	Nazwa pomieszczenia	Powierzchnia
Przyziemie	2.1	Komunikacja	8,1
	2.7	Pomieszczenie gospodarcze	3,7
			11,8 m²
Piętro	2.2	Komunikacja	11,8
	2.3	Pokój I	11,5
	2.4	Salon z aneksem kuchennym	21,7
	2.5	Pokój II	10,5
	2.6	Łazienka	5,5
			61,0 m²
			72,8 m²

EB PROJEKT	45 - 371 Opole ul. Orłąt Lwowskich 37/1 tel. 660 721 438 509 832 354 biuro@ebprojekt.com www.ebprojekt.com NIP : 754-107-62-31	
	STADIUM PROJEKTU	PROJEKT BUDOWLANY
OBIEKT	BUDYNEK MIESZKALNY JEDNORODZINNY DWULOKALOWY Z CZĘŚCIĄ GOSPODARCZĄ	DATA 06.2020
TEMAT	RZUT PIĘTRA instalacja wod.kan. / inst.pompy ciepła	SKALA 1:100
ADRES	Dobrzeń Wielki ul. Irysowa dz.nr.3261/428, 3262/428 AM 3 Jednostka ewidencyjna : 160903_2 Dobrzeń Wielki Obszar ewidencyjny : 0035 Dobrzeń Wielki	NR.RYS. S2
BRANŻA	INSTALACJE SANITARNE	
PROJEKTANT	mgr inż. Katarzyna Michna upr. nr. OPL/0966/POOS/13 specjalność inst. sanitarne	
OPRACOWAŁ	mgr inż. Katarzyna Michna upr. nr. OPL/0966/POOS/13 specjalność inst. sanitarne	
KIEROWNIK PRACOWNI	mgr inż. Eugeniusz Baraniecki upr. nr. 162/92/Op , 169/91/Op specjalność konstrukcyjno-budowlana	
Opracowanie chronione prawnie Ustawa o Prawie Autorskim i Prawach Pokrewnych z dn. 4 lutego 1994 (Dz.U.Nr 24 / 94 z 23lutego1994)		